

KRAFT

**P612
Murphy
Oyun Parkı
Kullanım Kılavuzu**

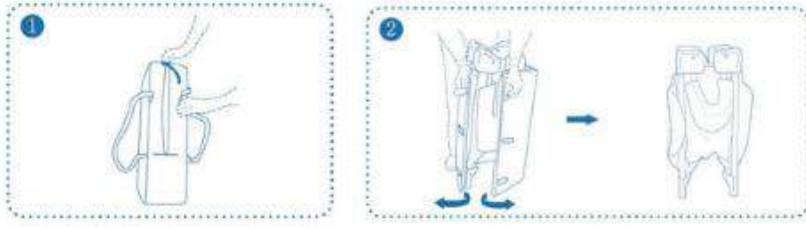


**Ürünün kurulum ve kullanımından önce
tüm kullanım kılavuzunu dikkatle okuyunuz.**

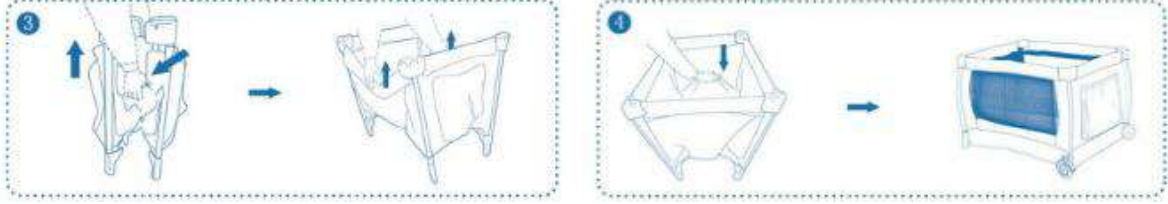
İleride referans olması için kullanım kılavuzunu saklayınız.

***Ürünün renk, desen, aksesuarları bu resme göre farklılık gösterebilir.**

Ürünün Açılması:



Taşıma çantasının fermuarını açınız; şilte ve oyun parkının üzerine sarılı şiltenin cırt cırtlı bantlarını açıp parkı şilteden ayırınız. Oyun parkını diklemesine tutunuz.



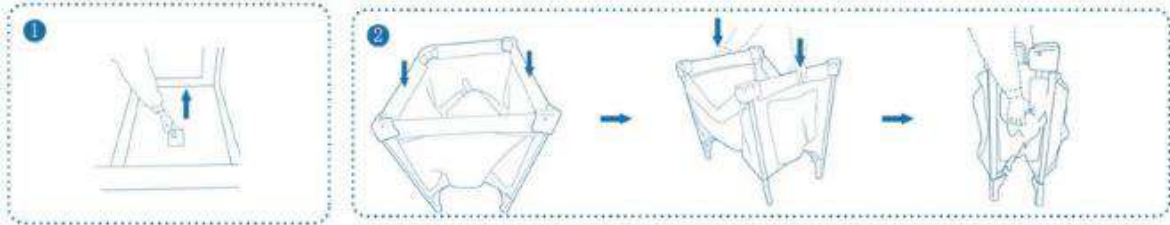
Parkin kısa kenarlarından başlayarak 4 kenarı da ortalarından tutup yukarı çekerek açınız. Kenarlar tamamen açıldığında klik sesi duyacaksınız. Parkın taban ortasını elinizle aşağıya iterek yerine oturtunuz.

Parkin ortasının tamamen düz olduğundan ve sabitlendiğinden emin olunuz.

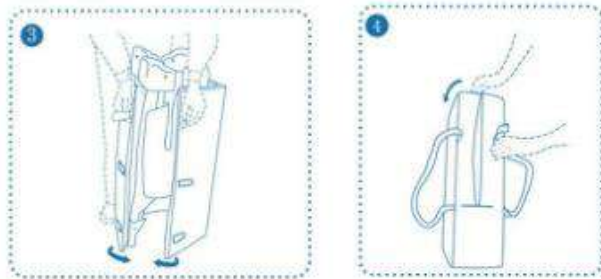
Şilteyi dolgulu tarafı üste gelecek şekilde parkın içine yerleştiriniz.

Parkin bütün mekanizmalarının kilitli ve sabit olduğundan emin olmak için kontrolünü yapınız.

Ürünün Katlanması:



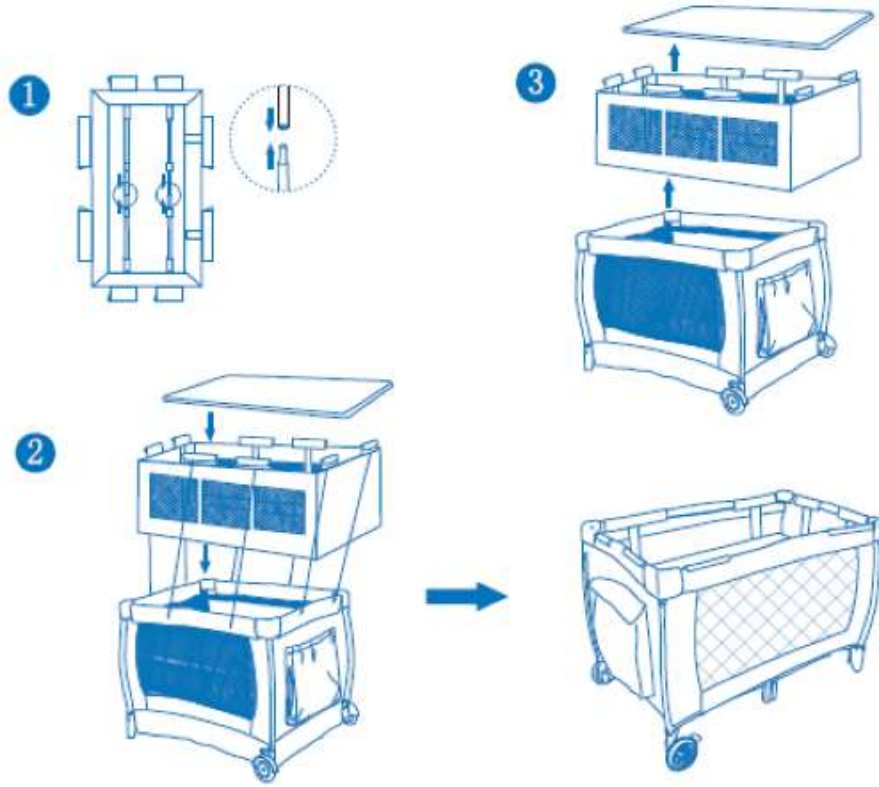
Şilteyi kaldırdınız ve park tabanını ortasından yukarı doğru çekiniz. Üst kenarların ortasındaki kilit noktalarını bulunuz ve düğmelere basılı tutarak kenarları aşağı doğru iterek kenarın V şeklini almasını sağlayınız. Bu işlemi tüm kenarlar için gerçekleştiriniz. Tüm üst kenarların kilitleri açıldıktan sonra 4 ayağı da birbirine doğru getirerek parkı toplayınız.



Şilteyi dolgulu kısmı içte kalacak şekilde katlanmış parkın etrafına sarınız, cırt cırt bantlarını da gerekli şekilde takınız. Parkı taşıma çantasının içine koyduktan sonra fermuarını çekerek çantayı kapatınız.

Ara Katın Kurulumu:

Ara katı kurmak için Şekil 1'de gösterildiği şekilde ara kat demirlerini takınız. Ara kat ile kullanımda ara kat demirlerinin üzerine Şekil 2'de gösterildiği gibi parkın şiltesinin koyulması gerekmektedir. Ara kat Şekil 3'te gösterildiği gibi önce şilte sonra kat alınarak şekilde çıkarılabilir.



TEMİZLİK ve BAKIM

Parkın kumaş kısımları kimyasal içerikli olmayan bir sabun ve ılık su ile nemlendirilmiş bir bez ile bastırmadan silinmeli ve saç kurutma makinesi gibi hava üfleyen bir kurutucu ile kurutulmalıdır. Kumaş kısımlar çamaşır makinesinde yıkanmaz, kurutma makinesinde kurutulmaz. Çamaşır suyu temizleme gayesiyle asla kullanılmamalıdır. Nemli veya ıslak iken katlanıp kapatıldığı takdirde kumaş kısımlarda küflenme ve metal kısımlarda ise paslanma oluşabileceğinden, park asla tamamen kurutulmadan kapatılmamalıdır.



UYARILAR

- Oyun parkında çocuđunuzu ASLA yalnız bırakmayınız.
- Oyun parkının içine ASLA çocuđunuzun üzerine basıp tırmanabileceđi büyüklükte bir oyuncak ya da cisim koymayınız.
- Oyun parkının içinde çocuđunuzun kendine zarar verebileceđi kalem ve benzeri sivri uçlu cisim bırakmayınız.
- Oyun parkını ASLA ateşe, ısıtıcılara ve tehlikeli maddelere yakın yerlerde kullanmayınız.
- Oyun parkını elektrik priz, düğme ve kablolarından uzakta tutunuz.
- İlaç ve benzeri yutulabilecek küçük cisimleri oyun parkından uzak tutunuz ve içine koymayınız.
- Oyun parkına yatak ilave ederseniz, üst borulardan yatak yüzeyine kadar olan mesafenin 50 cm'nin altına düşmemesine dikkat ediniz. Aksi halde çocuđunuz parktan sarkıp yaralanabilir.
- Beşik üzerinde çocuđunuzun ayađa kalkmasına kesinlikle izin vermeyiniz.
- Oyun parkını kullanmadan önce tüm kilit sisteminin kilitli ve güvende olduđundan emin olunuz.
- Bu oyun parkı en fazla 15 kg ağırlıđındaki çocukların kullanması için tasarlanmıřtır.
- Ara kat en fazla 9 kg olan ve kendi başına oturmaya başlamamıř bebekler içindir.
- Oyun parkına aynı anda bir çocuktan fazlasını yerleřtirmeyiniz.
- Oyun parkını çocuđunuz içindeyken kaldırmayınız veya taşımayınız.
- Oyun parkını direk güneş ışıđından koruyunuz.
- Oyun parkını açıp kaparken çocuđunuzu uzak tutunuz ve parmaklarınızı köşeler ve hareketli parçalara çok yaklařtırmayınız.
- Bu ürünü taşıırken veya naklederken daima, eđer mümkünse katlanmış halde ve kolisi içerisinde taşıyınız.
- Ürünü ilk kullanmaya başladıktan 18 ay sonra kontrol ve bakımının yapılması gerekir. Bunu yetkili teknik serviste yaptırmanızı öneririz.
- Ürün ile ilgili herhangi bir itiraz veya řikayetiniz varsa tüketici mahkemelerine veya tüketici hakem heyetlerine gerekli başvuru yapabilirsiniz.
- Tüketici mahkemesi veya hakem heyeti tarafından haklı bulunmanız ve malın ayıplı bulunması halinde seçimlik haklarınız doğacaktır. Bu haklar; Ürünü iade etme, ayıp oranında indirim isteme, ücretsiz tamir, deđişim seçeneklerinden biridir.

ÖNEMLİ:Kraft Tamir Bakım Servisi harici bir yerde yapılan bakım / onarım, ürünün garanti kapsamından çıkmasına neden olur.

Kullanma kılavuzunda belirtilen maddelere uyulmaması halinde oluşabilecek sorunlar garanti kapsamı dışındadır.

Kullanım ömrü 5 yıldır.

İthalatçı Firma:
Atak Dış Ticaret A.Ş.

Yetkili Servis:
Atak Dış Ticaret A.Ş.
Aytaç Mahallesi Dereboyu Caddesi No:44/1 Halkalı / İSTANBUL
Tel: 0212 696 25 35 Fax: 0212 698 64 65

www.kraftbaby.com